

# 水先案内

みづ

さき

あん

ばい

秋号 vol.87 2020年(令和2年)10月1日発行



くわしくは、  
中面で!



水道管も  
冬に向けての  
準備をしよう!



秋号 水道メーターの検針票と一緒に宅配しています。  
水先案内をお届けいたします

新潟市水道局ホームページ

新潟市水道局

検索



冬の備えは  
お早めに

# 水道管の凍結対策はお早めに!

平成30年1月寒波では、多くの家屋で水道管の凍結が発生しました。

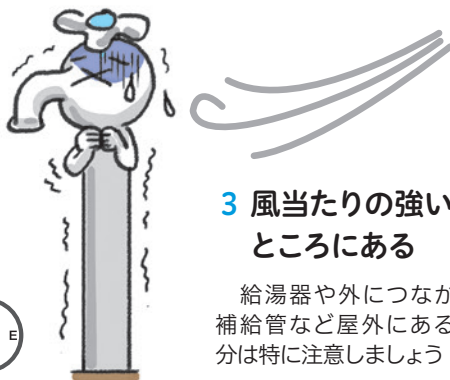
## 水道管

### 水道管は寒さが苦手! 早めの凍結対策を!

最低気温がマイナス4℃以下になると、水道管の凍結・破裂が発生しやすくなります。

#### 凍結しやすい 水道管の特徴

- 1 むき出しになっている
- 2 北向きや、日の当たらないところにある



#### 点検と対策

まずは保温材を点検! しっかり保温して、寒さから守ってあげることが大切です!



#### 水道管が凍ると大変なことに! ▶ 水道の水が使えない

凍った部分が解凍されるまで水や給湯器のお湯が使えなくなります。  
台所・トイレ・風呂につながる共通の場所が凍結すると生活に支障をきたします。

#### 凍結対策の相談はお近くの

※指定水道工事店へ!!

※正式名称「新潟市指定給水装置工事事業者」



指定給水装置工事事業者一覧

問 水道局管路課へ

## 水道メーター

### 漏水防止には、止水栓を閉めておくと安心!

- 1 水道メーターや止水栓の場所
- 2 止水栓の閉め方

長期間不在にする場合は、止水栓を閉めておくことで、凍結・破裂による漏水を防ぐことができます。(右の写真参照)

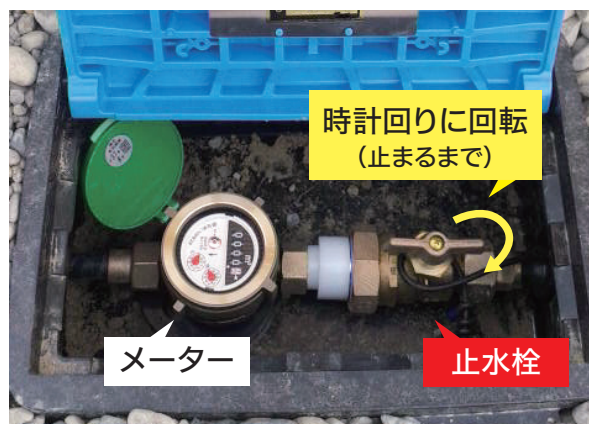
確認して  
おぎましよう



#### 水道メーターや 止水栓のことは



水道メーターと止水栓



問 水道局営業課へ



# 日頃から災害に備えることが大切です!

災害への  
取り組み

地震や豪雨などにより、日本各地で生活インフラである水道に大きな被害が発生しています。過去の災害を教訓に、水道局では自然災害に対するさまざまな取り組みを行っています。

## 水道局の取り組み

### 水道施設の耐震化



地震に強い水道をめざし、浄配水場や水道管の耐震化を進めています。

### 防災訓練



地域主催の防災訓練への参加や、他の水道事業者と合同防災訓練を行っています。

### 器具機材の整備



応急給水用の資機材を緊急給水センターで備蓄しています。

## 水道局からみなさまへ

### 『飲料水』を備蓄しましょう!

大規模災害が発生した場合、救援物資や復旧体制が整うまでに3日程度を要します。

**最低1人1日3リットル**程度の飲料水が必要です。災害時に備え、飲料水の備蓄をお願いします。

1人1日3リットル



3日分



1人当たり9リットル



取り出しやすい  
場所に備蓄を  
お願いします

### 生活用水は身の回りの水が一番

一般的な風呂の場合、**約200リットル**の水がため置きできます。風呂に水を張って保存しておけば洗濯・掃除・散水などの生活用水に利用することができます。

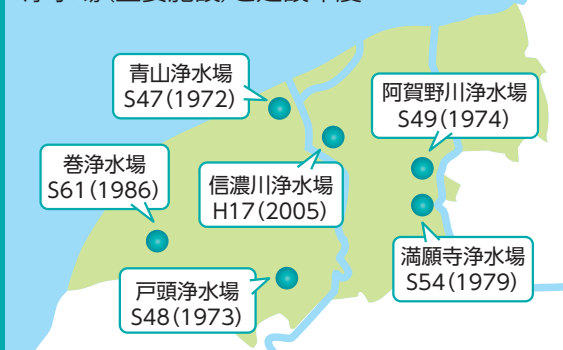


☎ 水道局経営管理課・計画整備課へ

# ご存知ですか？ 水道事業のこと

— 第2回 お客さまは水道のオーナー編 —

## 浄水場(主要施設)と建設年度



### 水道水を作る「浄水場」



新潟市の水道管は  
約4,300km!  
新潟市水道局を出発して  
日本一周※できるよ



※新潟市→福岡市→鹿児島市→東京都→釧路市→稚内市  
→新潟市を結んだものを一周としています。

### 水道水を配る「管路施設」

## お客さまは水道事業の経営を支える

「水道のオーナー」ともいえる存在です。

お客さまへ安心・安全な水道水を安定的にお届けするための  
水道施設は、水道料金を財源として更新、維持管理を行っています。

## 安心・安全な水道水をお届けするために / 水道施設や水道管の耐震工事を計画的に進めています

古い施設や  
水道管を  
放置していると…  
こんな危険も!



水道管が腐食して  
漏水した道路



出典:厚生労働省

東北地方太平洋沖地震の  
余震により倒壊した配水塔  
(岩手県)



出典:厚生労働省

東北地方太平洋沖地震に  
よる送水管の抜き出し  
(φ2400mm)(宮城県)

水道施設の耐震化率  
(平成30年度末)

新潟市

政令市  
平均

基幹管路耐震適合率

59.1%

58.2%

浄水施設の  
主要構造物耐震化率

86.1%

58.8%

ポンプ所耐震化率

95.9%

70.5%

配水池耐震化率

71.8%

68.7%

### 阿賀野川浄水場 施設整備事業



構内水管耐震化工事  
(不断水切替弁)



ポンプ設備更新工事

予告

冬号は「家庭の水道と浄水場」を  
掲載する予定です。

問 水道局経営管理課へ



# スイちゃん と ゆ〜たくくん

『冬に備えて！水道管の冬じたく』

水先ファミリー



※密な状態を避けマスクの着用など新型コロナウイルス感染防止に心掛けましょう。(全てのイラストは表情などをお伝えるため、マスク着用は省略しています。)

広告

広告

# 水道料金等の

# スマートフォン決済を 開始しました。

新潟市水道局では、10月1日から水道料金等のお支払いの利便性向上を図るため、スマートフォン決済によるキャッシュレス支払いを開始しました。

納入通知書の支払い期限内であれば、お支払いのため店舗などに行く必要がなく、いつでもどこからでもお支払いが可能です。

※令和2年10月1日以降に発行した納入通知書が対象になります。

詳しくは、新潟市水道局  
ホームページをご覧ください。

新潟市水道局ホームページ

新潟市水道局 支払い

検索



## ✓ 取扱い可能なスマートフォンアプリ

納入通知書



ご自身の  
スマート  
フォン

読み取り

- LINE Pay 請求書支払い
- PayPay 請求書払い
- 銀行Pay
- au PAY (請求書支払い)
- 楽天銀行コンビニ支払サービス
- Pay B

スマートフォン決済とは、専用のアプリを使用して、納入通知書に記載されているバーコードをスマートフォンのカメラで読み取り、電子マネーで水道料金・下水道使用料等のお支払いができるサービスです。

☎ 水道局営業課へ

## らくらく&あんしん 毎月振替がとってもオススメ!

料金を口座振替でお支払いされているお客さまは、ご希望により  
**検針は2カ月ごと、料金は半分ずつの毎月振替**にできます。



毎月振替についてのお問い合わせ・お申し込みは下記  
**新潟市水道局お客さまコールセンターへ**

口座振替の方は電話だけで毎月振替に変更できます。

■編集・発行



年4回、春(4・5月)／夏(7・8月)／秋(10・11月)／冬(1・2月)発行。水先案内に関してのご意見・ご感想がありましたら、水道局総務課までお寄せください。

〒951-8560 新潟市中央区関屋下川原町1丁目3番地3  
http://www.city.niigata.lg.jp/kurashi/jyogesuido/suido  
E-mail somu.ws@city.niigata.lg.jp

ファイリングできます!



中央ガイドに沿って2穴パンチなどで穴をあけ、ファイリングをすることができます。

ガイド



水道局へのお届け、お問い合わせ、漏水などの通報は

新潟市水道局お客さまコールセンター  
**0120-411-002**

年中無休 受付時間/AM8:00~PM9:00

ご利用できない場合や、受付時間外のご連絡は025-266-9311へ

広告

広告