

夏号 vol.82

水先案内



読んでみよう!

水はどこから来るの?
水道水が家庭に届くまで



夏号、水先案内をお届けいたします。

水道メーターの検針票と一緒に配りしています。

新潟市水道局ホームページ

新潟市水道局

検索

水道水の水質検査についてお知らせします

新潟の水道水は安全で おいしく飲めます

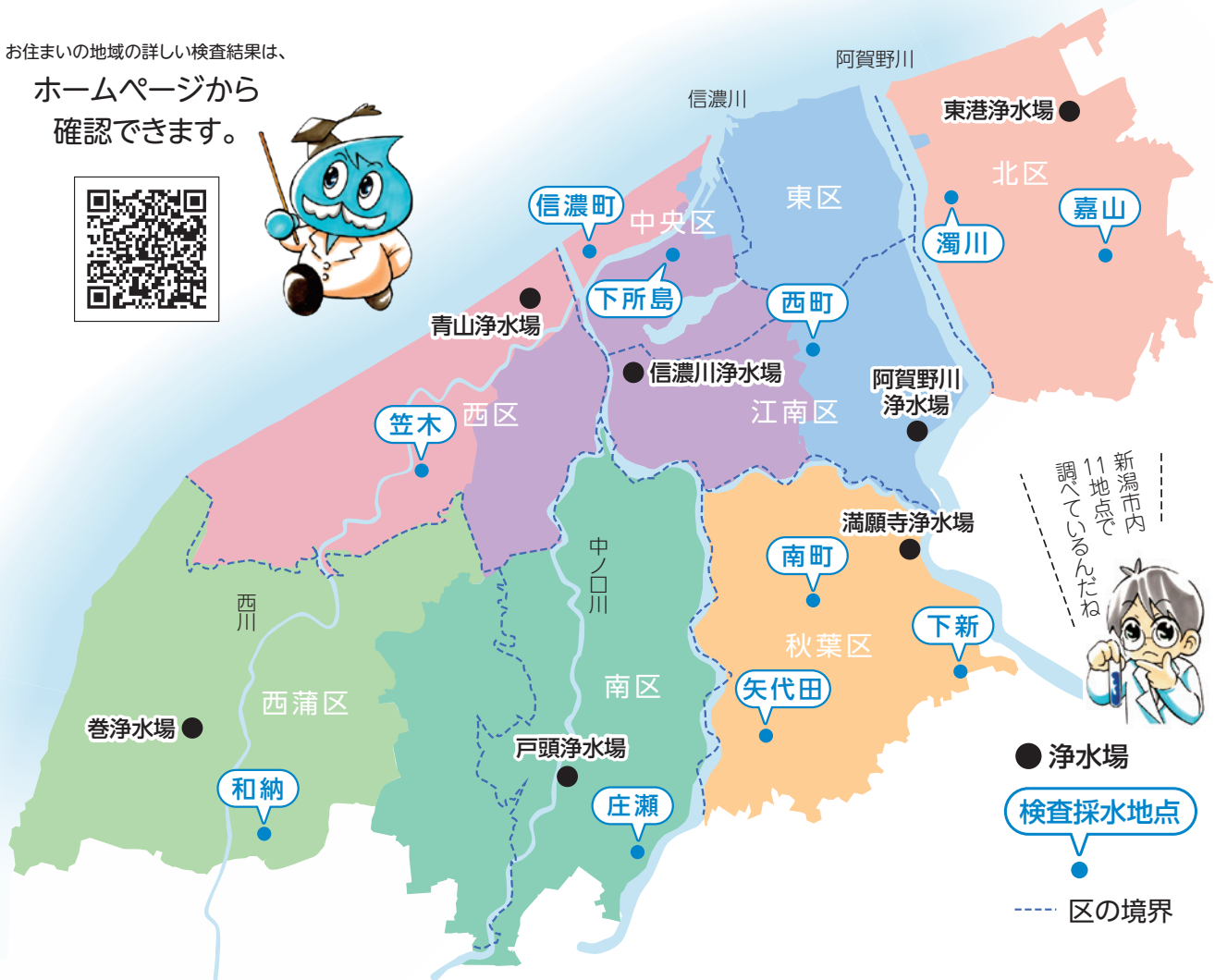


1

市内のじゃ口、11カ所から採水し、検査しています

新潟市内の水道水は、7カ所の浄水場から各家庭へ供給されています。各浄水場の給水区域を代表する11地点で水を採水し、水道法に定められた水質基準全項目を年間4回検査します。

お住まいの地域の詳しい検査結果は、
ホームページから
確認できます。



2

法令で定められた51項目の水質基準をクリアしています

水道水質基準項目はなんと51項目!さらに、新潟市が独自に定めた水質検査を行い、水づくりに反映しています。



農薬検査



異臭味検査

健康に関する項目

 **31** 項目

人体への安全性を考えて定められた健康に関する項目

性状に関する項目

 **20** 項目

泡立ち、色、濁りなど生活に使う水として考えた性状に関する項目

水道局のホームページでは、51項目を詳しく説明しています!



3

市内56カ所で毎日チェックしています

毎日検査として、色や濁り、消毒効果の確認を市内56カ所で実施。皆さまに安心をお届けできるよう、常に水道水の安全性をチェックしています。

Q ホームページではマンガとイラストで分かりやすく解説しています!

新潟市水道局 水質検査結果

検索

各区域の検査結果は、市政情報室や水道局ホームページで公開しています。

▶ 動画でも紹介しています!

【新潟シティチャンネル】
なるほど水のギモン!
～新潟市版～水質検査編



お問い合わせは **水道局水質管理課**へ

朝一番の水道水は、飲み水以外でご使用を!

朝一番や長い間留守にされたときの水道水は、給水管内に長時間滞留しているため、消毒用の塩素が少なくなっていることがあります。また、鉛製給水管を使用しているご家庭では、わずかですが鉛が溶け出すこともあります。

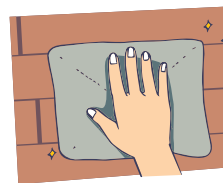
より安全に

最初の水は、念のためバケツ1杯くらい、掃除など飲み水以外の用途にお使いください。

お問い合わせは **水道局管路課**へ



まずは、バケツに



掃除などに



消費税率が10%になると 水道料金・下水道使用料等は…

消費税法の一部改正に伴い、新潟市でも関係する条例の一部改正案が平成31年2月市議会で可決されました。これにより、水道料金・下水道使用料等における消費税相当額も、今年10月1日から10%相当になる予定です。ただし、10月1日前から継続してご使用のお客さまには、経過措置として、**10月1日以後の初回検針分に限り**8%が適用されます。

継続的にご使用されている場合

新税率10%の適用は検針月によって異なります

偶数月検針の方 → 12月検針分から

奇数月検針の方 → 1月検針分から



例)メーター口径13mm、2カ月で40㎡使用した場合

○水道料金 $1,760円 + (37円 \times 20㎡) + (102円 \times 20㎡) = 4,540円$
基本料金 20㎡までの従量料金 21~40㎡までの従量料金

○下水道使用料等 $2,380円 + (158円 \times 20㎡) = 5,540円$
排除量20㎡までの基本料金 21~40㎡までの超過料金

消費税 8%

水道 $4,540円 \times 1.08 = 4,903円$

下水道 $5,540円 \times 1.08 = 5,983円$

合計 10,886円

消費税 10%

水道 $4,540円 \times 1.10 = 4,994円$

下水道 $5,540円 \times 1.10 = 6,094円$

合計 11,088円

**差額
202円**



早見表もダウンロードできるよ!
**郵送を希望の方は
 コールセンターに連絡してね!**

くわしい内容はホームページから
 ご確認いただけます。

新潟市 水道料金

検索



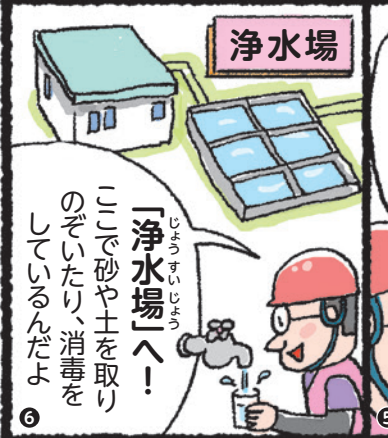
お問い合わせは

水道料金

お客さまコールセンター ☎0120-411-002 (担当 水道局営業課)

下水道使用料等 下水道部経営企画課

☎025-226-2959



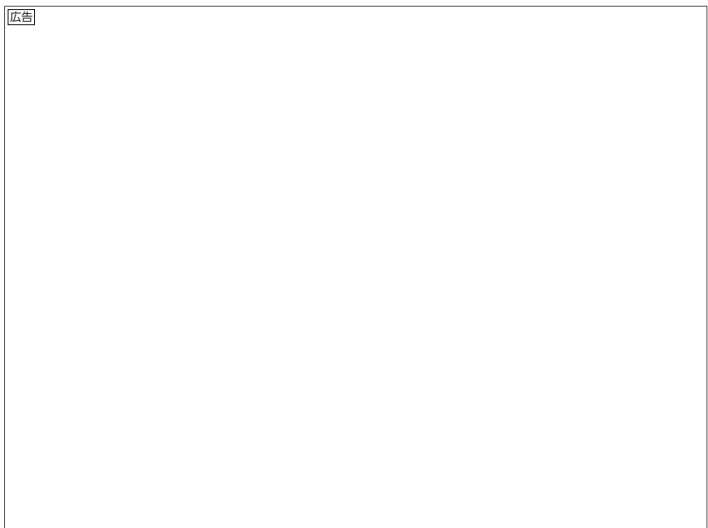
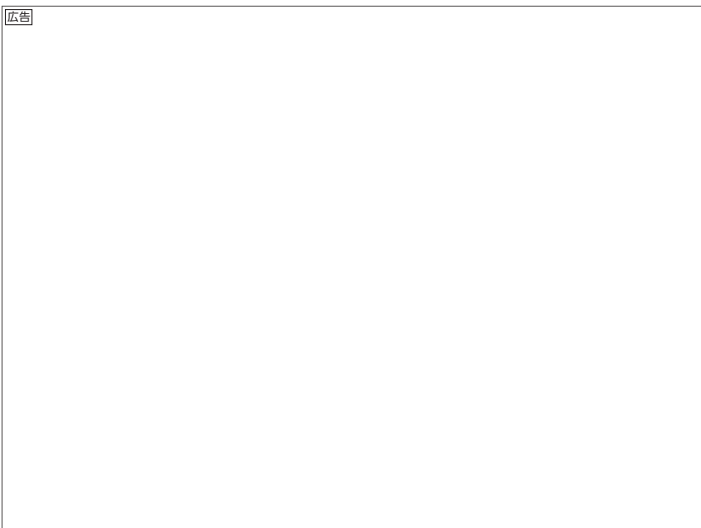
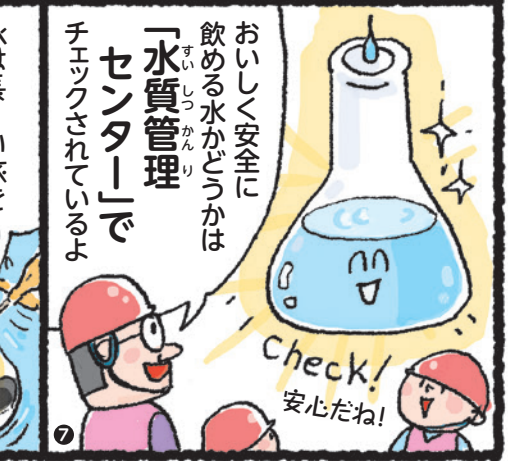
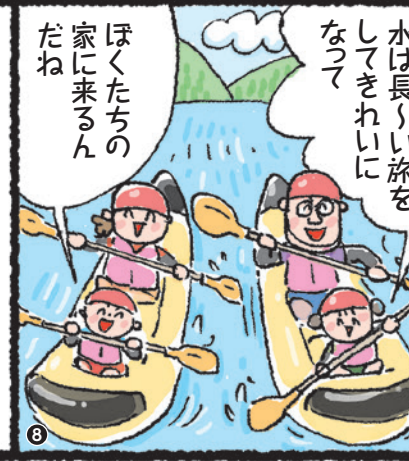
今回のまとめ

新潟市の水道水
水質の検査結果は…
安全です。

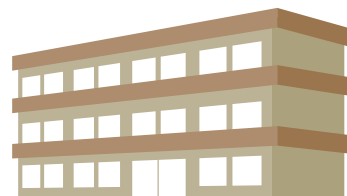
お住まいの地域の情報をチェックしよう！

中面でくわしく

9

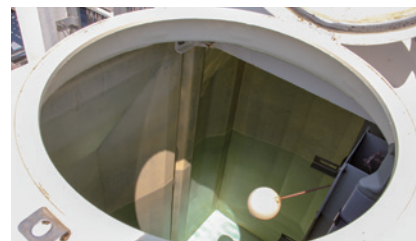
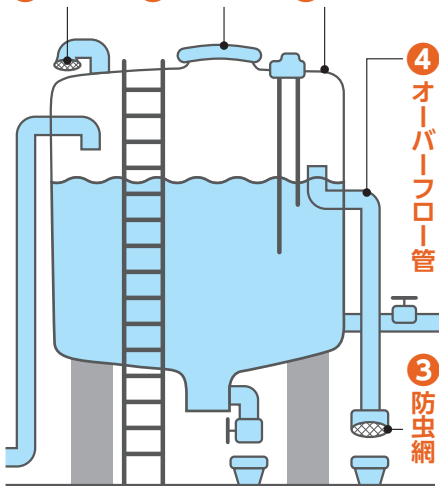


貯水槽の清掃・点検を



貯水槽管理の ポイント

③ 防虫網 ① 上部フタ ② 貯水槽本体



貯水槽内部の様子

- ① 上部のフタはきちんと施錠されていますか？
- ② 貯水槽本体にヒビや亀裂は入っていませんか？
- ③ 防虫網は破れていませんか？
- ④ 水漏れやオーバーフローしていませんか？



設置者の方へ

- ▶ 清掃は1年に1回以上、実施!
- ▶ 清掃は専門の貯水槽清掃業者に!
- ▶ 清掃終了後は、要水質検査!

水道局では1年以上清掃報告のない貯水槽の設置者に、保健所と連携して文書や訪問による指導を行っています。

貯水槽の設備は、設置者(ビル所有者やマンション管理組合など)が管理しています。管理状況についての不明点や疑問点は、設置者にご確認ください。

お問い合わせは **水道局管路課**へ

■編集・発行



年4回、春(4・5月)／夏(7・8月)／秋(10・11月)／冬(1・2月)発行。水先案内に関してのご意見・ご感想がありましたら、水道局総務課までお寄せください。

〒951-8560 新潟市中央区関屋下川原町1丁目3番地3
http://www.city.niigata.lg.jp/kurashi/jyogesuido/suido
E-mail somu.ws@city.niigata.lg.jp

ファイリングできます!



中央ガイドに沿って2穴パンチなどで穴をあけ、ファイリングをすることができます。

ガイド



水道局へのお届け、お問い合わせ、漏水などの通報は

新潟市水道局お客さまコールセンター

0120-411-002

年中無休 受付時間/AM8:00~PM9:00

ご利用できない場合や、受付時間外のご連絡は025-266-9311へ

広告

広告